

動画を YouTube に投稿する方法

他の人に動画を見て欲しい場合、YouTube に投稿して見て頂くのが簡単です。投稿する方法について説明します。なお、投稿する前に著作権と肖像権に注意して下さい。

1. アップロードできる動画の仕様

動画容量：128GB 以内

時間：12 時間以内（注：アカウント認証していない場合は 15 分以内）

動画のファイル形式：MOV/MPEG4/MP4/AVI/WMV/MPEGPS/FLV/3GPP/WebM/DNxHR/ProRes/CineForm/HEVC (h265)

2. YouTube チャンネルの開設

① YouTube を開く：ブラウザから YouTube サイトを開きます。 <https://www.youtube.com/>

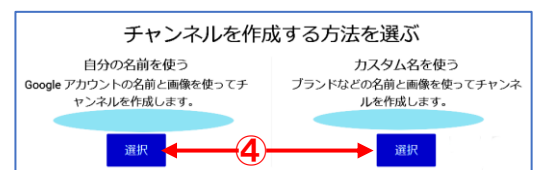
② ログイン：画面右上の[ログイン]から Google(G メール)アカウントでログインします。

(アカウントがない人は[アカウントを作成]→[自分用/ビジネス--]からアカウントを登録します)

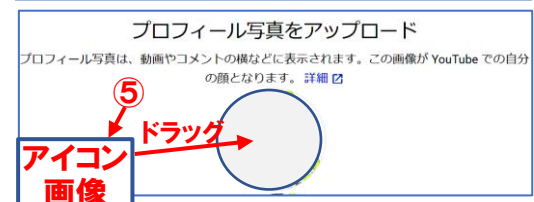


③ チャンネルの作成：画面右上の[ユーザ]アイコンをクリックしアカウント名すぐ下の「チャンネルを作成する」をクリックします。

④ チャンネル名：[始める]をクリック後、[チャンネルを作成する方法を選ぶ]画面になります。アカウントのまま使う場合は[自分の名前を使う]、別の名前を使う場合は[カスタム名を使う]から[チャンネル名]を入力し[新しい Google---]にチェックを入れて[作成]ボタンをクリックします。(次回ログイン時ブランドアカウント名)



⑤ チャンネルの設定：[プロフィール写真をアップロード]と出ますので[アイコン画像]をアップロードします。次に[チャンネルについて視聴者に説明する]に簡単な説明を入力。更に、自分の Web サイトや SNS などへのリンクを入力して完了です。

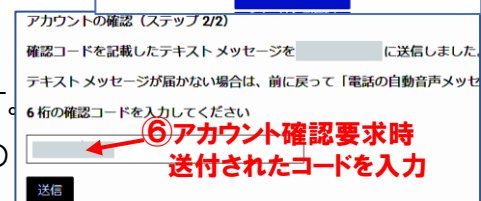


3. 動画のアップロード

⑥ 続けて[動画をアップロードしてください]の画面になりますので[ファイルを選択]からアップする動画を開くか直接動画をドラッグします。なお、アカウント確認要求された場合は画面に従って送付されたコードを入力します。



⑦ 次回からは youtube を開いた画面右上の[ビデオ]アイコンから[動画をアップロード]を選択して行います。



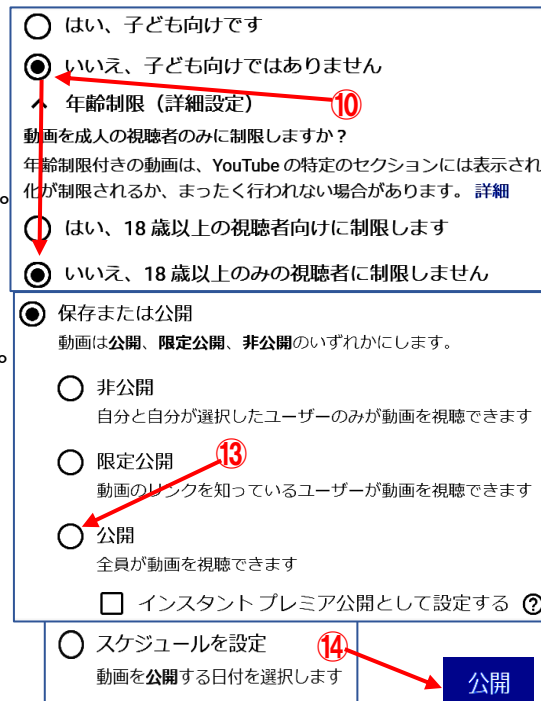
4. 動画の詳細情報の入力

⑧ タイトルと説明文：動画のタイトル(必須)と説明(任意)を入力します。

⑨ サムネイル画像：YouTube 上にアップされたときに表示される動画のアイコン。自動的に動画のワンシーンを切り取って設定されます。なお、

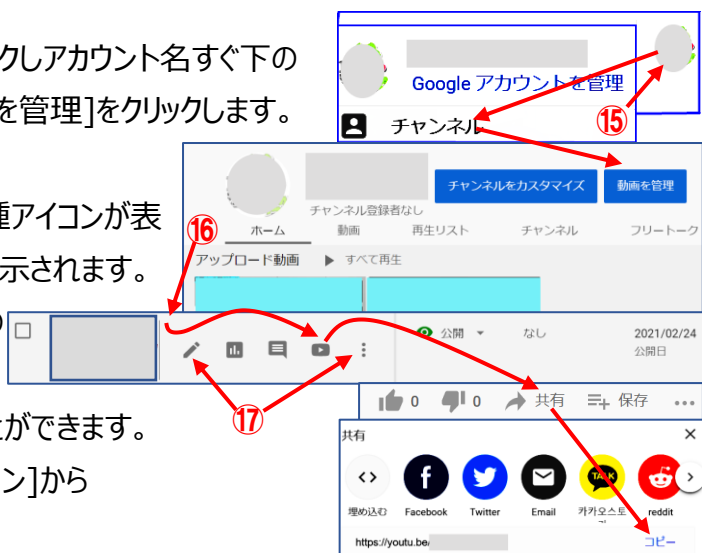
6 項[アカウント認証]により自分で作った画像をサムネイルにアップロードして表示することが可能となります。

- ⑩ 視聴者設定：子供向けかどうか、年齢制限をするかどうかの項目にチェックを入れます。
- ⑪ タグ：「その他のカテゴリ」から設定します。検索で見つけ易いキーワードを入力します。画面右下の[次へ]ボタンをクリックします。
- ⑫ 動画の要素：他の自分の動画を紹介するため「終了画面」と「カード」を追加できます(任意)。「次へ」をクリック。
- ⑬ 保存または公開：「非公開」「限定公開」「公開」を選択します。なお、インスタントプレミアム公開とは、視聴日時を指定し動画を投稿者と視聴者で同時視聴し、その場でチャットのやり取りする方式です。「次へ」をクリック。
- ⑭ 公開日時：公開日を指定する場合は[スケジュールを設定]にチェックを入れて日時指定及びタイムゾーン設定[東京]をします。「公開」をクリックして完了です。



5. アップロードした動画の管理

- ⑮ 動画の管理：画面右上の[ユーザ]アイコンをクリックしアカウント名すぐ下の[チャンネル]をクリックします。続けて右上部の[動画を管理]をクリックします。アップロードした動画のリストが表示されます。
- ⑯ 動画の通知：動画リスト上にマウスを乗せると各種アイコンが表示されます。[ユーチューブを見る]から動画が表示されます。動画下の[共有]から SNS を選択又は[https--]の[コピー]でメールにそれを貼り付け([Ctrl+V]キー)で送信することにより他の人にその動画を見てもらうことができます。
- ⑰ 再編集・削除：[詳細]から編集、[オプション]から[完全に削除]をクリックして削除ができます。



6. アカウント認証の仕方

- ⑱ サムネイル登録と 15 分の制限を外すためアカウント認証を行います。画面右上の[ユーザ]アイコンから[設定]をクリックし中程のある[チャンネルのステータスと機能]をクリックします。
- ⑲ [スマートフォンによる確認が必要な機能]で[利用資格あり]をクリックし、更に[電話番号の確認]をクリックします。
- ⑳ 表示された画面に従って認証方式を選択し、スマートフォンを操作して認証操作を行います。認証されると上記の[利用資格あり]が[有効]に変わります。

